

ADHESIVE IDEAL FOR VERTICAL INSTALLATION OF THE FOLLOWING MATERIALS

FRP • NRP • Plastic & Composite Wall Panels • LVT on Walls
Carpet Tile on Walls • Recycled Rubber • Approved Sheet Vinyl

1

68°F
(20°C)



- Store adhesive at a minimum temperature of 68°F (20°C) for 24 hours prior to installation.
- Condition material per manufacturer's recommendations.
- Almacene el adhesivo a una temperatura mínima de 68°F (20°C) 24 horas antes de la instalación.
- Condición del material según las recomendaciones del fabricante.

2



- Wipe hand across surface.
- If dust transfers, substrate is not clean.
- Damp-wipe substrate if dust is present.
- Prime joint compound with latex-based primer if it is releasing dust after wiping.
- Pase la mano por encima de la superficie.
- Si se transfiere polvo, la superficie no está limpia.
- Limpie con un trapo húmedo si hay polvo presente.
- En el caso que abunde el polvo después de limpiar la superficie, cubra las uniones con un primer a base de látex.

3



- Any grease on substrate should be removed with a recommended ratio of 1 tsp Dawn dish soap per 32 oz (1 qt) water. Rinse off solution and let fully dry prior to the adhesive application.
- Cualquier grasa del sustrato debe eliminarse con una ración recomendada de 1 cucharadita de jabón para platos Dawn por cada 32 oz (1 cuarto de galón) de agua. Enjuague la solución y deje secar completamente antes de la aplicación del adhesivo.

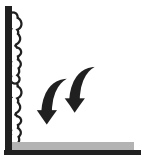
4



HVAC

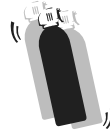
- HVAC must be continuously operated for a minimum of 72 hours at a temperature of no less than 68°F (20°C) prior to installation.
- El aire acondicionado y/o sistema de ventilación debe ser operado continuamente por 72 horas a una temperatura no menor de 68°F (20°C) antes de la instalación.

5



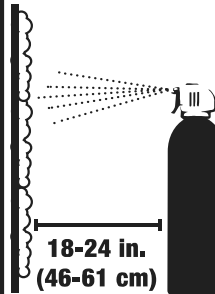
- Protect from overspray with a spray shield, drop cloths, paper, or masking.
- Proteja las estructuras adyacentes al piso con plástico, cartón, cinta adhesiva y/o cobertura de tela.

6



- Shake aerosol can well.
- Remove safety tab.
- Agite bien la lata de aerosol.
- Remueva el sello azul de seguridad.

7



- This adhesive is delivered by a low-pressure propellant. Adhesive should spray out in a wide mist and fall similar to snow towards desired surface. Refer to spray pattern photo on back.
- Hold can upright approximately 18-24 inches (46-61 cm) from the wall, aim, and pull trigger.
- Move can back and forth spraying smoothly and evenly to achieve the results shown in the photo on the reverse side.

NOTE: *Spray only wall surface. It's not necessary to spray back of wall material with FRP adhesive.*



HEAVY APPLICATION
APLICACIÓN PESADA

COVERAGE
70 ft²
per can

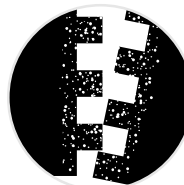
RENDIMIENTO
6.5 m²
por lata

- Este adhesivo es expulsado por un gas a baja presión. El adhesivo debe salir en forma de un patrón amplio y caer de manera similar a la nieve hacia la superficie deseada. Refiérase al patrón de rociado de la foto del reverso.
- Sostenga la lata verticalmente, aproximadamente 18-24 pulgadas (46 a 61 cm), apunte y oprima el gatillo.
- Mueva la lata de izquierda a derecha, suave y uniformemente para lograr los resultados que se muestran en la foto al reverso.

NOTA: *Lo único que necesita adhesivo es la superficial donde las hojas serán instaladas. No es necesario rociar con adhesivo la parte posterior de la hoja.*

8

Use Step 8 **ONLY** for interlocking panels or skip to Step 9. **SOLO** puede usar el Paso 8 en Paneles Entrelazado, de lo contrario vaya al Paso 9.

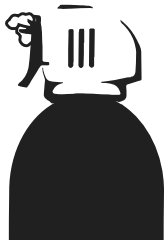


SPRAY JOINTS &
WHERE SEAMS
MEET ON WALL

USE EL SPRAY EN LAS
UNIONES Y EN LOS
LUGARES DONDE LAS
JUNTURAS SE
CONECTAN A LA PARED.

- If wall is not flat, the use of a contact adhesive *is required* on the back of all joints for each interlocking panel and on the wall where panel seams meet up.
- Follow contact adhesive's directions.
- Si la pared no es plana, *se requiere* el uso de un pegamento de contacto en la parte trasera de todas las uniones de cada panel entrelazable, así como en la pared donde se conectan las juntas.
- Siga las instrucciones del pegamento de contacto.

9



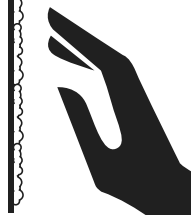
- To ensure optimal spray pattern, remove any adhesive build up that may occur during the application process.
- Para asegurar un patrón de rociado óptimo, quite cualquier exceso de adhesivo a la salida de la boquilla que pueda acumularse durante el proceso de aplicación.

10



- If overspray occurs, it may be removed with a damp cloth while the adhesive is still wet.
- Use mineral spirits for dry overspray.
- Si ocurre salpicaduras, éstas se pueden limpiar fácilmente con un trapo húmedo mientras el adhesivo este todavía húmedo.
- Utilice tiner para limpiar o remover adhesivo seco.

11



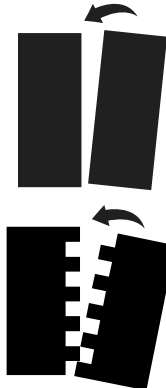
- Allow adhesive to dry until there is no adhesive transfer when lightly touched (10-20 min).
- High humidity and/or low temperature increases tack time.
- Deje que el adhesivo seque hasta que no haya transferencia del adhesivo al dedo cuando lo toca suavemente (10-20 minutos).
- Una humedad ambiental alta o una temperatura baja pueden aumentar el tiempo que se necesita para que el adhesivo se sienta pegajoso.

12



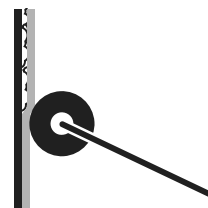
- Open time after application is 4 hours. While open, ensure that adhesive is not contaminated by dust.
- El tiempo para trabajar con este pegamento es de 4 horas, durante este tiempo asegúrese que el pegamento no haya sido contaminado con el polvo.

13

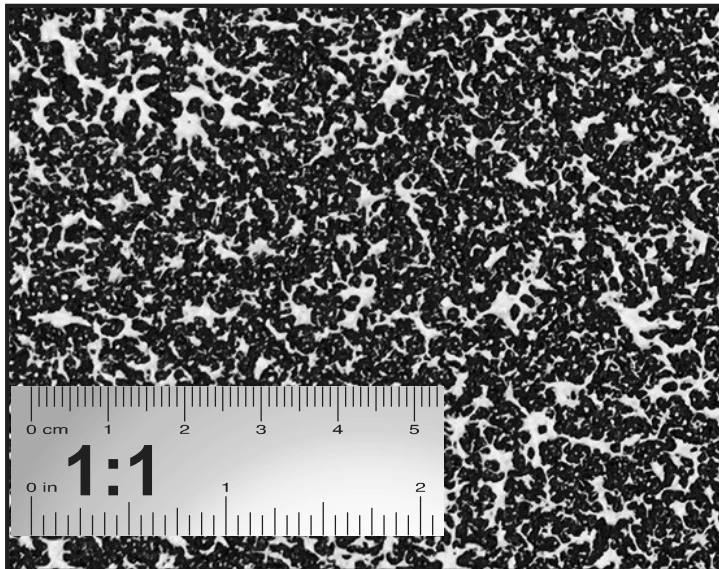


- Follow manufacturer's recommendations for installation.
- Position material, ensure proper alignment before application of pressure. Reposition as necessary.
- Siga las recomendaciones del fabricante de las hojas para su instalación.
- Posición del material. Asegurar que el material esté alineado/colocado correctamente antes de aplicar presión a la hoja. Reposicione en caso de ser necesario.

14



- Use manufacturer's recommendations for sealing seams and corners.
- Roll material with laminate roller to complete the bonding process.
- Utilice las recomendaciones del fabricante para sellar juntas y esquinas.
- Para completar el proceso de adhesión, use un rodillo y aplique presión uniforme por toda la hoja.



Coverage: 70 ft² (6.5 m²)
Two 8 ft x 4 ft sheets

Cobertura: 70 ft² (6.5 m²)
Dos hojas de 8 ft x 4 ft

CAUTION: CONTENTS UNDER PRESSURE. Do not puncture or incinerate container. Do not expose to heat or store at temperatures above 120°F (48°C). Avoid contact with eyes and prolonged contact with skin. Use with adequate ventilation. Do not take internally. FIRST AID: In case of contact with eyes, flush thoroughly with water. If irritation persists, get medical attention. For skin contact, wash with soap and water. If ingested, do not induce vomiting; seek medical attention immediately. KEEP OUT OF REACH OF CHILDREN.

ADVERTENCIA: EL CONTENIDO BAJO PRESIÓN. No perforar ni incinerar el recipiente. No exponga al calor ni almacene a temperatura por encima de 120°F (48°C). Evite el contacto con los ojos y el contacto prolongado con la piel. Usar con ventilación adecuada. No ingerir. PRIMEROS AUXILIOS: En caso de contacto con los ojos, lave con abundante agua. Si la irritación persiste, busque atención médica. En caso de contacto con la piel, lavar con agua y jabón. Si se ingiere, no induzca el vómito; busque atención médica de inmediato. MANTENER FUERA DEL ALCANCE DE LOS NIÑOS.



+ 32°F (+0°C)