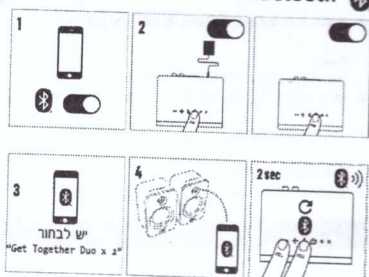




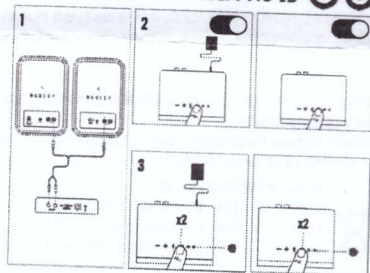
אנא קראו את ההוראות המצורפות בעיון לפני השימוש ושמרו לשימוש עתידי

EM-JA019 מערכת שמע GET TOGETHER DUO

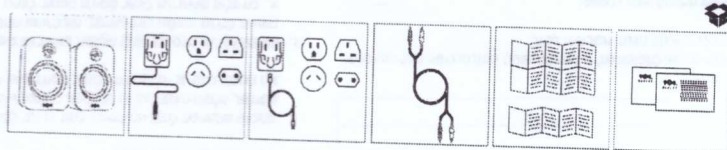
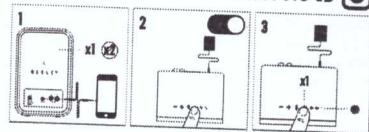
Bluetooth



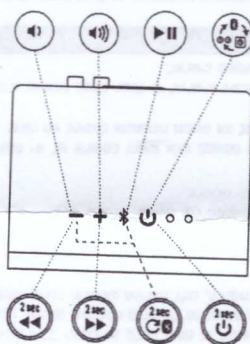
כניסת RCA



כניסת AUX



לחצנים



- חיווי נורית כחול מהבהב
 - כחול דולק
 - אדום דולק
 - סגול דולק
 - לבן דולק
 - אדום דולק
 - אדום מהבהב
- 1 סצב ציסוד
 - 2 מחובר
 - 3 סצב AUX
 - 4 סצב RCA
 - 5 סוללה מלאה
 - 6 טעינה
 - 7 סוללה חלשה

חלקי המערכת

- A שקע הפעלה ראשי
- B כניסת AUX
- C כניסת קו RCA
- D שקע טעינה USB-C
- E חיווי Bluetooth
- F חיווי הפעלה
- G החלשת עוצמת שמע/סעבר אחורה
- H הגברת עוצמת שמע/סעבר קדימה
- I השמעה/השהיה/חיבור TWS
- J הפעלה/כניסת AUX/כניסת קו RCA



אנא קראו את ההוראות המצורפות בעיון לפני השימוש ושמרו לשימוש עתידי

EM-JA019 שמע מערכת GET TOGETHER DUO

החלפת סוללות
במערכת ה-Get Together Duo מותקנת סוללה נטענת המיועדת להחזיק מעמד לאורך כל חיי המוצר. במקרה הלא סביר בו יש צורך בסוללה חלופית, יש ליצור קשר עם מרכז השירות ולקבל פרטים לגבי החלפת סוללה בכפוף לתנאי האחריות וללא אחריות.

השלכת סוללות
סמל זה מצייין כי אין להשליך סוללות עם הפסולת הביתית מכיוון שהן מכילות חומרים העלולים לפגוע בסביבה ובבריאות. יש להשליך סוללות לנקודות איסוף ייעודיות.

סימון זה מצביע על כך שאין להשליך מוצר זה עם הפסולת הביתית. כדי למנוע פגיעה אפשרית לסביבה או לבריאות עקב השלכת פסולת בלתי מבוקרת, יש למחזר את המכשיר באופן אחראי כדי לקדם שימוש חוזר ברי-קיימא במשאבים חומריים.

FKA Brands Ltd מצהירה בזאת כי יצור רדיו זה עומד בדרישות החיוניות ובחברות רלוונטיות אחרות תחת דירקטיבה 2014/53/EU. ניתן לקבל עותק של תצהיר התאימות בכתובת www.thehouseofmarley.co.uk/declaration-of-conformity

מארלי והולגו של מארלי הינם סימנים מסחריים רשומים של Fifty-Six Hope Road Music Limited והשימוש בסימנים אלו על ידי House of Marley הינו ברישיון. סמל ה-Bluetooth* מהווים סימנים מסחריים רשומים בבעלות Bluetooth SIG, Inc. וכל שימוש בסימנים אלו על ידי בית מארלי הינו ברישיון.

פסי תדר הפעלה: עוצמת שידור מרבית: 2402 - 2480MHz
CE BT הספק מקסימלי:
מסמל: EM-JA019L = 2.98dBm EM-JA019R = 4.18dBm

לחלק 15 של כללי ה-FCC. מגבלות אלה מיועדות להעניק הגנה סבירה מפני הפרעות מזיקות בהתקנה באזור מגורים. ציוד זה מייצר, משתמש ויכול להקרין אנרגיית תדרי רדיו ואם הוא אינו מותקן ומשמש בהתאם להוראות, הוא עלול לגרום להפרעה מזיקה לשידורי הרדיו. עם זאת, אין אחריות שההפרעה לא תתרחש בהתקנה מסוימת. אם המכשיר גורם להפרעה מזיקה לקליטת שידורי הרדיו או הסלולרית, שניתן לקבוע אותה באמצעות הפעלה ויבוי של המכשיר, אנו מעודדים את המשתמש לתקן את ההפרעה באמצעות אחת מהדרכים הבאות:

- כונו או מקסו מחדש את האנטנה הקולטת.
- הריחיקו עוד בין הציוד והמקלט.
- חברו את הציוד לשקע בסגול שונה מזה שאליה מחובר המקלט.
- היועצו בסוכן המכירות או בטכנאי מוסמך לרדיו/סלולרית לקבלת עזרה.

מכשיר זה עומד במגבלות החשיפה לקרינת FCC שנבדקו עבור סביבה בלתי מבוקרת. מכשיר זה תואם לחלק 15 בכללי ה-FCC. ההפעלה כפופה לשני התנאים הבאים: (1) מכשיר זה לא יגרום להפרעות מזיקות, (2) התקן זה חייב לקבל כל הפרעה שהתקבלה, כולל הפרעות שעלולות לגרום לפעולה לא רצויה.

תצהיר רשות התקשורת הפדרלית בנושא תדרי רדיו:
אין לספק משרד זה או הפעילו במשותף עם אנטנה או משרד אחר. מכשיר זה עומד במגבלות החשיפה לקרינת כפי שנבדקו על ידי רשות התקשורת הפדרלית ביחס לסביבה בלתי מבוקרת.

זהירות!
כל שינוי או התאמה שלא אושרו בספרו של ידי הגורם האחראי לציון לתקנות עולמיות לבטל או תסכות המשתמש להפעיל את הציוד.

בשימוש במכשיר בישראל יש לחבר לספק הכח אך ורק את ראש התקע האירופאי המתאים לשקעים בישראל.

- הוראות בטיחות למטען לקרי:**
- ודא שלמות ותקינות כבל החשמל והתקע.
 - אין להכניס או להוציא את התקע מרשת החשמל בדיים רטובות.
 - אין לפתוח את המכשיר, במקרה של בעיה כלשהי, יש לפנות למעבדת השירות הקרובה.
 - יש להרחיק את המכשיר מנזלים.
 - במקרה של ריח סחור, רעשים שסוקרו במכשיר, יש לנתקו מיידית מרשת החשמל ולפנות למעבדת שירות.
 - המכשיר מיועד לשימוש בתוך המבנה בלבד, לא לשימוש חיצוני ולא לשימוש בסביבה לחה.
 - אין לחתוך, לשבור, ולעקם את כבל החשמל.
 - אין להניח חפצים על כבל החשמל או להניח לו להתחמם יתר על המידה, שכן הדבר עלול לגרום לנזק, דליקה או התחשמלות.
 - יש להקפיד לתחזק את התקן הניחוק במצב תפעולי מוכן לשימוש.
- אזהרה:**
- אין להחליף את כבל הזינה בתחליפים לא סקוריים, חיבור לקוי עלול לגרום להתחשמלות המשתמש.
 - בשימוש על כבל מאריך יש לוודא תקינות מוליך הארקה שבכבל.
 - מיועד לשימוש פנימי בלבד.

- הוראות בטיחות לסוללת ליתיום**
- זהירות סכנה החלפה שגויה עלולה לגרום לפיצוץ, יש להחליף אך ורק בסוללה דומה או שקולה.
 - אין לחשוף את הסוללה לחום גבוה כגון אור שמש, אש וכדומה.
 - אין להשליך את הסוללה לאשפה אלא במתקני סחזור המיועדים לכך.

כדי למנוע נזק לשמיעה, אין להקשיב ברמות עוצמה גבוהות לתקופות ארוכות. המכשיר נבדק ונמצא מתאים למגבלות מכשיר דיגיטלי סדרה B, בכפוף



תעודת אחריות למוצרי אודיו

7. תקופת האחריות למוצרים הנרכשים מתצוגות/עודפים/מחדשים במצב AS IS היא לתקופה של 3 חודשים.
8. הובלת המוצר לנקודת השירות היא על חשבון הלקוח בלבד ועל אחריותו.
9. האחריות אינה חלה על שבר נטימ/חיצוני כלשהוא, קרע, שריטה, שכה, חדירת נוזלים ו/או סימני רסיבות ו/או קרוויה מכל סוג שהוא שאינם מוגדרים כסגן בייצור.
10. החברה אינה אחראית לנזק ישיר או עקיף ו/או תוצאתי כתוצאה משימוש במוצר.

3. החברה מתחייבת כי במידה ולא יקיים את האמור בסעיף 2 לעיל תספק לצרכן מוצר חדש זהה או מסוג ואיכות דומים ושווי ערך או ישיב לצרכן את התמורה ששילם בעד המוצר לפי בחירת החברה.
4. החברה מתחייבת לתקן את המוצר בתוך 10 ימי עבודה מיום מסירתו בנקודת השירות, הלקוח רשאי להביא גם לחנות בו בוצעה הרכישה והחברה תדאג לתקן את המוצר בתוך 14 ימי עבודה ממועד מסירתו או לשלוח בדואר.
5. הנוכחה החברה טרם התיקון כי הקלקול במוצר נגרם מאחת הסיבות שלהלן, תהא רשאית לדרוש תשלום בעד התיקון, הובלתו או החלפתו:
 - א. כח עליון שהתרחש לאחר מסירת המוצר לצרכן.
 - ב. זדון או רשלנות של הצרכן לרבות כתוצאה משימוש לא נכון ו/או לא סביר במוצר.
 - ג. תיקון שנעשה במוצר על ידי מי שלא הוסמך לכך ע"י החברה, ובנסיבות שאינן נובעות מהפרת התחייבויות החברה.
6. החברה תמסור לצרכן לאחר התיקון, אישור בכתב ובו מפרט מהות התיקון ומרות החלקים שהוחלפו.

לקוח יקר, אנו מברכים שאותך על רכישת מוצר איכותי מביט ויוניק סוכנויות בע"מ.

מטרי הרכוש

שם מטרי-משפחה:
תאריך הרכישה:

תקופת האחריות:
תקופת האחריות הינה לתקופה של 12 חודשים (שנה) מיום הרכישה ולשימוש מטרי, כיתוי ואישוי בלבד, ונכונת הצגת חשבונית קניה.

- אחריות לביצוע תיקונים ואופן ביצועם:**
1. החברה מתחייבת לתקן, ללא תמורה, כל קלקול שהתגלה במוצר במהלך תקופת האחריות, ולהחליף במידה ויידרש, את המוצר או כל חלק ממנו ללא תמורה, הנוכחה החברה כי מקור הקלקול נובע מכיון תהיה מטורה מחוייבת עפ"י סעיף זה.
 2. החברה מתחייבת להחזיר את המוצר המקולקל למצב בו היה טרם הקלקול, במידה ותידרש החלפת חלקים לצורך התיקון, החברה מתחייבת להשתמש בחלקים חדשים ומקוריים.

היבואן: יוניק סוכנויות, ח.מ. 514259365
טל.מין: 03-7176464, פקס: 03-9418333
כתובת: ת.ד. 600 סמ"ר תעשייה לב הארץ, ראש העין 48105